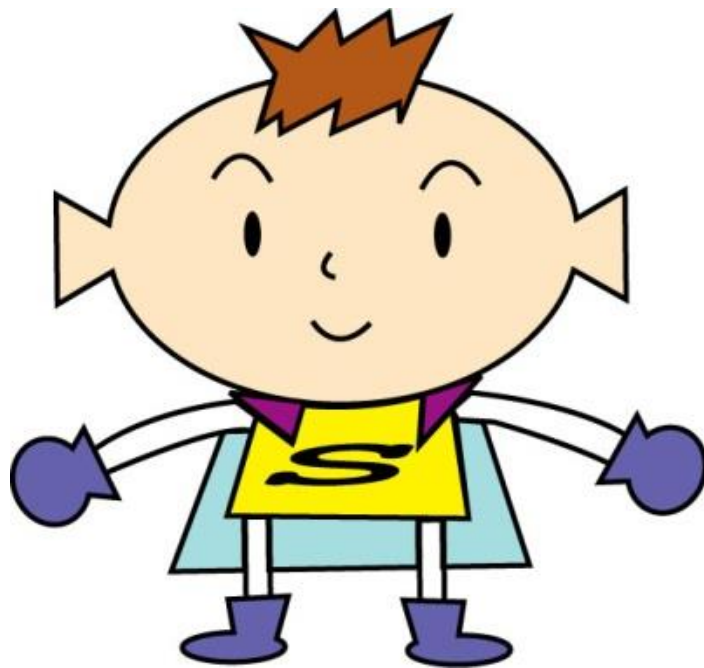


令和6年度

沖縄県立島尻特別支援学校

教育相談の ご案内



しえんくん

(島尻特別支援学校教育支援部のシンボルマークです。)

お子様の教育に関して、何か気になることがあれば相談に応じます。どうぞお気軽にご連絡下さい。



対象

○保護者、学校関係者、関係機関職員など



内容

○お子さんの教育、療育等に関すること

○就学や進路に関すること

○特別支援教育に関すること（相談、情報提供）

○学校見学及び体験入学等

○研修会への教員派遣

○関係機関へのコーディネート（連絡調整）



方法

○電話相談：午前 10 時～午後 5 時まで

○来校相談：事前に電話予約が必要

○学校見学・授業参観：事前に電話予約が必要

※感染症の状況によって学校見学等の延期・変更が生じることがあります。

相談は無料です。また秘密は厳守いたします。

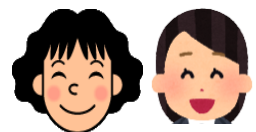
◇相談窓口

教育支援部：コーディネーター

ともよせ
友寄 憲子

教育支援部主任

やましろ
山城 佳代



連絡先： ☎ 098-998-8240

FAX 098-998-7655





令和6年度 島尻特別支援学校 主な行事(予定)

行事	内容	学部	日時	担当窓口
学校説明会 (転入学を検討している保護者、市町村教委向け)	・学校概要 ・教育課程 ・日課 ・授業見学 等	小	5月22日(水)	教育支援部
		中	5月29日(水)	
		高	6月5日(水)	
小中学部 体験入学 (7月)(9月)	・授業体験(1時間程度) ※保護者同伴です。 <u>※実施方法、申し込み、時間帯等は1か月前にHPで掲載。日程変更もあります。</u>	小	① 7/2(火) ②7/3(水) ③ 7/5(金) ④ 9/4(水) ⑤ 9/11(水)	教育支援部
		中	① 7/2(火) ②7/4(水) ③7/5(金)	
志願前相談	・次年度(R7)、入学を検討している対象者・保護者の相談となります。 <u>※次年度(R7)、本校の幼稚部、高等部への入学を検討している幼児・生徒は相談を受ける必要があります</u>	幼	9/11(水)~9/30(月) ※電話連絡で受付します。(14:00~)	幼稚部
		高	【外部生向け】 9/20(金)9/24(火)9/26(木)10/2(水) ※14:00~となります。 <u>※外部生は、各中学校を通して申し込みをお願いします。</u> 【内部生向け】 10/1(火)16:00~	入試係(高)
入試説明会	・学校、学部説明 ・入学願書に関すること	幼	9/10(火)16:00~	幼稚部
		高	10/18(金)15:00~	入試係(高)
事業所向け学校見学会【デイサービス向け】	・学校概要説明 ・学校見学	関係機関	6/19(水) 9:40受付 ※各1時間程度、グループに分かれて案内いたします。	教育支援部
入学選抜試験	・お子さん、保護者同伴	幼	11/20(水) 11/21(木)	幼稚部
		高	3/4(火)、5(水)	入試係(高)
入学オリエンテーション	・お子さん、保護者同伴 ※次年度(R6)転・入学者全員対象です。 ※感染状況により変更もあります。	幼	2月7日(金)16:00-16:45 ※保護者のみのご参加になります	幼稚部
		小	2/13(木)、2/14(金)14:15 受付	教育支援部
		中	2/12(水) 14:15 受付	
		高	3/27(木) 9:30	入試係(高)
新・転入生児童生徒の引継ぎ	・支援方法や配慮等の引継ぎ。各園、各学校、関係機関等に依頼を予定。	小中	3/26(水)	教育支援部

※学校行事、感染症等の状況により、日程を変更する場合があります。

※最新の案内は学校HPにて随時更新予定です。合わせてご確認下さい。 令和6年4月現在