



寄宿舎だより



沖縄県立島尻特別支援学校
寄宿舎

平成28年9月30日

2学期が始動！行事がテンコ盛り、収穫の時期だ！！



9月1日(木)、2学期がスタートしました！
皆さん夏休みはいかがでしたか！家族で色々なイベントを楽しんだり、体験もした事でしょう
2学期は1学期に学んだ事を振り返りながらより良い寄宿舎生活にして行きたいと思います。
保護者並びに御家族の御協力と支援を宜しくお願いします。

日課学習会(9月1日19:00~20:00)

「1学期で学んだ事、忘れてないよねー!」

1学期に習得した寄宿舎での生活習慣や起床から就寝までの1日の流れについて、確認し、お互いの協力と努力によって寄宿舎生活は豊かになる事を生徒・職員ともに確認する学習会でした。



部屋会

「夏休みどうだった!」「楽しかったでしょ!」

9月5日に行われた2、3号室合同部屋会の一コマです。2学期は色々な行事や活動もあり、皆で協力していこうとおやつを頂きながらの部屋会でした。



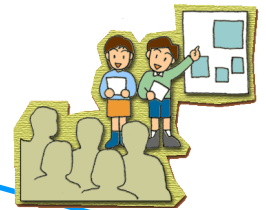
心と体の学習会『すてきな大人になるために』

9月12日(月)に2学期の心と体の学習会がスタートしました。今後数回に渡り学習会を行い、自分の心と体は基より、お友達の心と体も大切にしてい気持ちも育てて、より良い人間関係が築けていけるよう学習会を進めていきます。



※学習会の詳細については別紙資料を配布いたします。
ご意見ご感想がありましたら、遠慮なくお聞かせ下さい。

舎友会集会！！ 「うまく発表できたかな」



9月20日(火)に舎友会集会が行われ、部屋の目標や各係の目標が発表されました。各部屋でも一人ひとりの目標も設定されています。どんな目標を立てたのか、聞いてみて下さい。



平成28年10月行事予定

- 3日(月)体重測定
- 5日(水)誕生会
- 12日(水)余暇活動
- 19日(水)余暇活動
- 24日(月)地震津波火災避難訓練事前学習
- 31日(月)地震津波火災避難訓練



防災訓練

