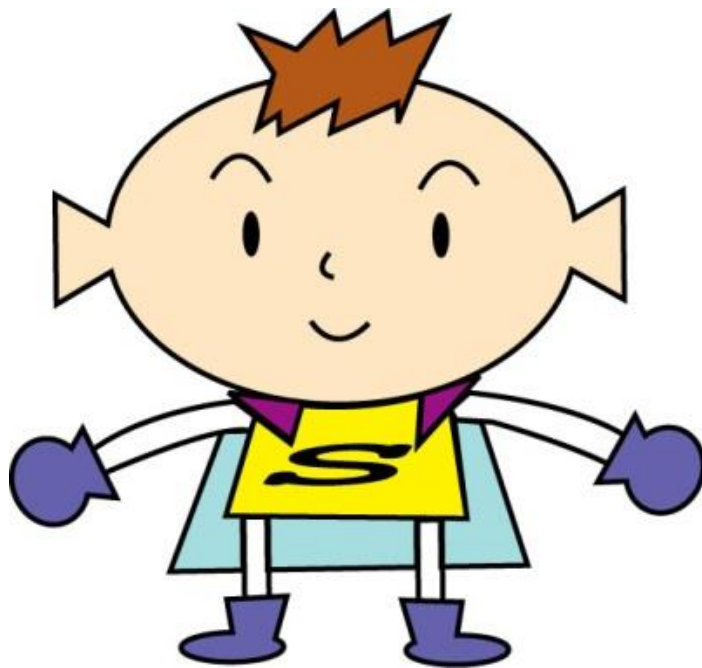


平成29年度
県立島尻特別支援学校

教育相談の ご案内



しえんくん

(島尻特別支援学校教育支援部のツボマークです。)

お子様の教育に関して、何か気になることがあれば相談
に応じます。どうぞお気軽にご連絡下さい。
お手伝いさせていただきます。



対象

○保護者、学校関係者、関係機関職員など



内容

- お子さんの教育、療育等に関すること
- 就学や進路に関すること
- 特別支援教育に関すること（相談、情報提供）
- 学校見学及び体験入学等
- 研修会への教員派遣
- 関係機関へのコーディネート（連絡調整）



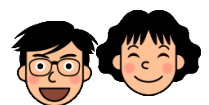
方法

- 電話相談：午前9時～午後5時まで
- 来校相談：事前に電話予約が必要
- 学校見学・授業参観：事前に電話予約が必要

相談は無料です。また秘密は厳守いたします。

◇相談窓口

教育支援部：コーディネーター さきはらゆうこ（崎原裕子）



連絡先： ☎ 098-998-8240

FAX 098-998-7655

E-mail school@simajiri-sh.open.ed.jp



H29（2017）年度の主な計画（予定）

◇各行事ともに事前に参加申し込み手続きが必要です。

詳細は、本校ホームページまたはお問い合わせ下さい。

○学校説明会（受付 9:40～）

幼・小学部：6月27日（火） 10:00～11:30

中学部：6月28日（水） 10:00～11:30

高等部：6月30日（金） 10:00～11:30

- ・本校の教育について
- ・見学（施設及び授業）
- ・体験入学に関して 等



○体験入学日（受付 9:15～）授業体験：2時間程度

小学部：7/12(水)・7/14(金)・9/12(火)・9/20(水)

中学部：10/18(水)・10/19(木)・10/20(金)

高等部：10/30(月)・11/2(木)・11/6(月)・11/9(木)

★保護者同伴です。

★幼稚部の授業体験は、実態に応じて行います。

○転入・入学オリエンテーション（※転入・入学決定者対象）

幼稚部:2月20日(火)

小学部：2月9日(金) 14:00～16:00

中学部：2月16日(金) 13:45～16:30

