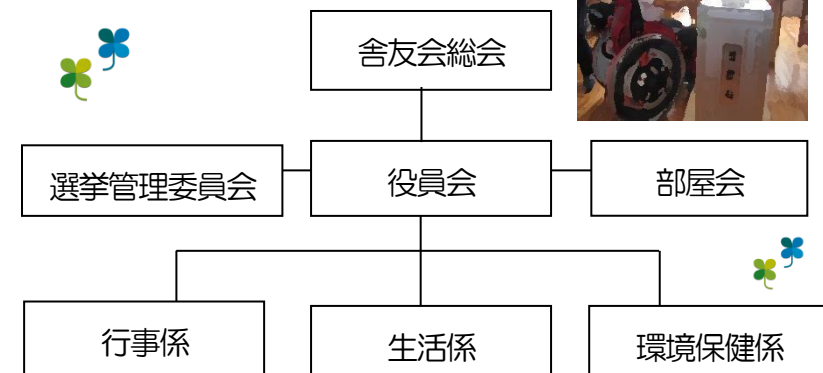


舎友会について

寄宿舎生活を楽しく豊かに営み、社会的なルールとマナーを身に付け、舎生一人ひとりの意見を反映した自主的活動を通して自治意識を高める活動です。

<舎友会組織図と内容>



<舎友会役員>

寄宿舎版児童生徒会です。部屋会の呼びかけや寄宿舎を楽しい生活の場にするためのルール等について考え話し合います。よりよい寄宿舎にするためリーダーシップを発揮しています。

係活動の様子

行事係

舎生が楽しみにしている誕生会やお楽しみ会等の行事の準備や司会進行等を行います。寄宿舎盛り上げ隊です！



生活係

年に一度の校外学習や、学習会の司会進行も行います。また日課等について考えたり、新聞や雑誌、遊具等の整理整頓も行っています。



環境保健係

寄宿舎の花壇の水かけやエプロン洗い、舎食メニューの発表等を行います。体験学習の計画や進行も行います。また、寄宿舎をきれいに！と色々なことに気配りしています。



各施設案内

本校寄宿舎は、男子居室、女子居室があります。男女別に浴室、トイレ、洗面場等が設置されています。またプレイルーム（食堂兼）では、それぞれが余暇を楽しめるような空間となっています。少しのぞいてみましょう。



<プレイルーム>

食事や学習会、お楽しみ会などの全体活動を行うスペースです。余暇時には自然と舎生が集まり、お話をしたり遊んだりと異年齢集団ならではの関わりが見られます。



<憩いの場>

舎生が読書や宿題、友達同士でお喋り、パソコン等を楽しむスペース。電子ピアノもあり、素敵な音色が聴こえることもあります。いつも賑やかな場所の一つです。



<居室>

現在、男子棟5室、女子棟3室が設置されています。一部屋3～4名編成で、個人個人のロッカーや勉強机も完備されています。お部屋でゆっくりする時間が好きな舎生も多くなります。



<バリアフリー居室>

男女棟の一部の居室には、車いすでも対応できるように、ベットを設置しています。ベットの横には、勉強机や個人のロッカーも完備しています。



<洗濯場>

男女各棟に設置されています。入浴後に洗濯を行い、各居室にある洗濯干し場で自分の衣類を干します。自分でできることは自分で！と頑張っている舎生たちです！



入舎に関して

入舎選考委員会（委員長：学校長）の決定を経ての入舎となります。入舎の定員や入舎条件等は運営規則に則り決定されます。

- (1) 入舎定員は男女合わせて26名です。
- (2) 本校小学部5年生～高等部3年生が入舎対象となります。
- (3) 入舎期間は1年間です。
- (4) 土・日・祝祭日及び休業期間中（夏休み・冬休み・春休み）は閉舎日（帰宅）となります。

※詳しくは、本校寄宿舎までお問い合わせください。



寄宿舎案内



沖縄県立島尻特別支援学校寄宿舎

〒901-0411

沖縄県島尻郡八重瀬町字友寄160番地

TEL (098) 998-8240

FAX (098) 998-7655

URL <http://www.simajiri-sh.open.ed.jp>

<平成31年度 入舎募集について>

平成30年11月16日（金）（予定）、入舎願書・必要書類を配布します。詳しくは、本校寄宿舎まで、お気軽にお問合せください。