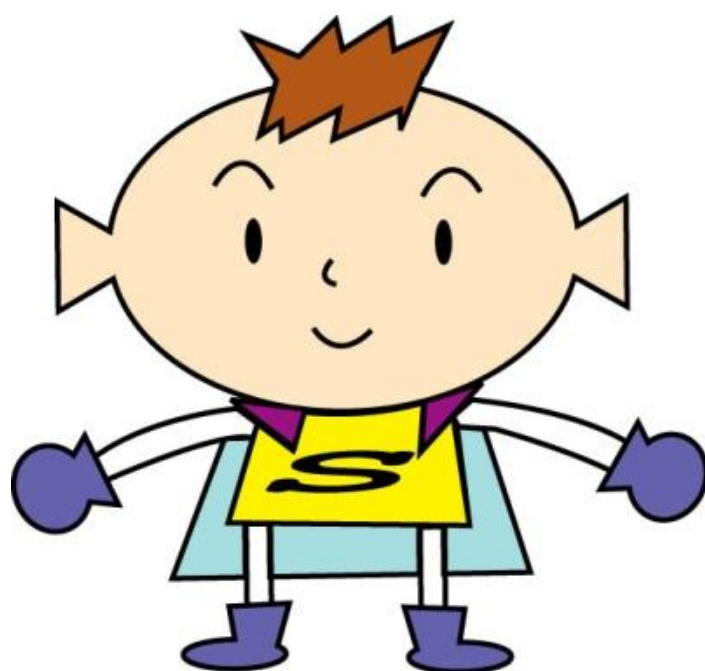


令和8年度

沖縄県立島尻特別支援学校

教育相談の ご案内



しえんくん

(島尻特別支援学校教育支援部のシンボルマークです。)

お子様の教育に関して、何か気になることがあれば相談に応じます。どうぞお気軽にご連絡下さい。



対象

○保護者、学校関係者、関係機関職員など



内容

○お子さんの教育、療育等に関すること

○就学や進路に関すること

○特別支援教育に関すること（相談、情報提供）

○学校見学及び体験入学等

○研修会への教員派遣

○関係機関へのコーディネート（連絡調整）



方法

○電話相談：午前 10 時～午後 5 時まで

○来校相談：事前に電話予約が必要

○学校見学・授業参観：事前に電話予約が必要

※感染症の状況によって学校見学等の延期・変更が生じることがあります。

相談は無料です。また秘密は厳守いたします。

◇相談窓口

教育支援部：コーディネーター

おおしろ

大城

あやこ

綾子

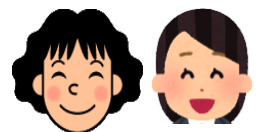
教育支援部主任

みやぎ

宮城

ちなつ

千夏



連絡先： ☎ 098-998-8240

FAX 098-998-7655





令和8年度 島尻特別支援学校 主な行事(予定)

行事	内容	学部	日時	担当窓口
学校説明会 (転入学を検討している保護者、市町村教委向け)	<ul style="list-style-type: none"> ・学校概要 ・教育課程 ・日課 ・授業見学 等 	小	5/22(金)	教育支援部
		中	5/27(水)	
		高	6/3(水)	
小中学部 体験入学 (7月)	<ul style="list-style-type: none"> ・授業体験(1時間程度) ※保護者同伴です。 ※<u>実施方法、申し込み、時間帯等は1か月前にHPで掲載。日程変更もあります。</u> 	小	① 7/1(水) ②7/2(木) ③ 7/3(金)	教育支援部
		中	① 7/2(木) ②7/3(金)	
志願前相談	<ul style="list-style-type: none"> ・次年度(R9)、入学を検討している対象者・保護者の相談となります。 ※<u>次年度(R9)、本校の幼稚園部、高等部への入学を検討している幼児・生徒は相談を受ける必要があります</u> 	幼	9/9(水)~30(水) ※電話で受付します。	幼稚部
		高	【外部生向け】 ① 9/30(水) ②10/1(木) ② 10/5(月) ④10/6(火) ※ <u>外部生は、各中学校を通して申し込みをお願いします。</u> 【内部生向け】 10/9(金)	入試係(高)
入試説明会	<ul style="list-style-type: none"> ・学校、学部説明 ・入学願書に関すること 	幼	9/8(火)	幼稚部
		高	10/28(水)	入試係(高)
事業所向け学校見学会【デイサービス向け】	<ul style="list-style-type: none"> ・学校概要説明 ・学校見学 	関係機関	6/24(水) ※各1時間程度、グループに分かれて案内いたします。	教育支援部
入学選抜試験	・お子さん、保護者同伴	幼	11/18(水)・19(木)	幼稚部
		高	3/3(水)・4(木)	入試係(高)
入学オリエンテーション	<ul style="list-style-type: none"> ・お子さん、保護者同伴 ※次年度(R9)転・入学者全員対象です。 	幼	2/8(月) ※1ヶ月間HPにて配信	幼稚部
		小	2/15(月)・16(火)	教育支援部
		中	2/12(金)	
		高	3/29(月) @	入試係(高)
新・転入生児童生徒の引継ぎ	<ul style="list-style-type: none"> ・支援方法や配慮等の引継ぎ。各園、各学校、関係機関等に依頼を予定。 	小中	3/25(木)	教育支援部

※学校行事、感染症等の状況により、日程を変更する場合があります。

※最新の案内は学校HPにて随時更新予定です。合わせてご確認下さい。 令和8年4月 現在